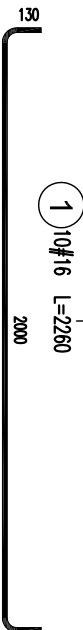
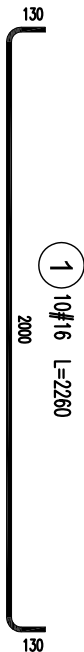


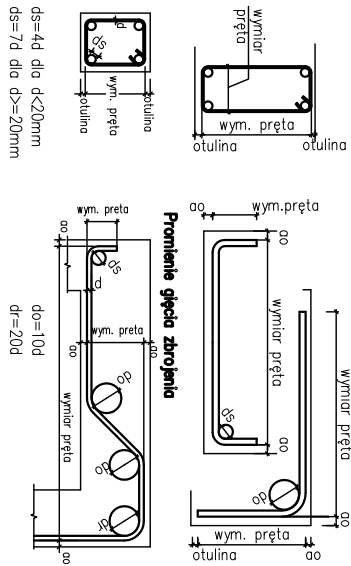
SF-6 szt. 1



ZESTAWIENIE STALI									
Elementy		Nr	Średnica	Długość (cm)	Ilość prętów		Długość całkowita pręta (m)		
Nazwa	Ilość elem.				w 1 elem.	łącznie	B500A Ø 8	B500C # 16 # 20	
Stalpa SF-6 1		1	16	226	20	20		45,20	
		2	8	186	2	2			
		3	20	195	8	8			15,60
		4	8	142	2	2	2,84		
		5	8	90	2	2	1,80		
		6	16	155	4	4		6,20	
Długość wg średnic (m)									
Masa 1 m pręta (kg/m)									
0,40									
Masa łączna wg średnic (kg)									
3,30									
Masa łączna wg gatunku stali (kg)									
3,30									
Ogółem (kg)									
123,05									

Wymiaru podstawa są wyznaczone ilości zbilansowane na rys. 1.

Sposób wymiarowania prętów zbrojeniowych wydanych na rysunku.



1. POŁOŻENIE, POZIOM POSADOWIENIA WG RZUTU FUNDAMENTÓW.
2. POZIOM POSADOWIENIA STÓP RÓŻNY, WG RZUTU FUNDAMENTÓW
3. ZBRÓJENIE PODWALIN WG ICH RYSUNKÓW .
4. IZOLACJE PRZECIWMROZOWE FUNDAMENTÓW WYKONAĆ WG OPISU TECHNICZNEGO.
5. UZIOMY WG ODPOWIEDNIEGO PROJEKTU BRANŻOWEGO.
6. OTULINA ZBRÓJENIA PODSTAWOWEGO STOPY – 50 mm.
7. W OSI 3 WYKONAĆ W LUSTRZANYM ODBICIU

KONSTRUKCJE ŻELBETOWE:

**BETON: C30/37 W6- fundamenty, podwaliny,
C30/37- pozostałe,**

klasa ekspozycji: fundamenty XC2
pozostałe XC1

STAL zbrojenkowa o $f_{yk}=500\text{MPa}$,

klasy C, spajalna (B 500SP);

klasy A, spajalna (B 500A);

KONSTRUKCJE STALOWE: - S355JR,

klasa wykonania konstrukcji stalowej EXC2

INWESTOR	4mass S.A. ul. Kobykowska 2 05-200 Wołomin
BIURO PROJEKTÓW	NEOPROJEKT Sp. z o.o. Wileńska 2, 25-411 Kielce tel. (041) 34 17 900, fax (041) 34 17 910
<div>4mass</div> <div>NEO PROJEKT</div>	
STADIUM	PROJEKT WYKONAWCZY
BRAŃZA	KONSTRUKCJA
SKALA	1:25
TYTUŁ RYSUNKU :	NR RYS.
STOPA SF-6. ZBROJENIE	PW-K-F-07
STANOWISKO	IMIE I NAZWISKO
PROJEKTANT	mgr inż. PIOTR KUDŁA
SPRAWDZAJĄCY	mgr inż. RAFAŁ PODSTAŹKA